

Neuerungen der Version 10

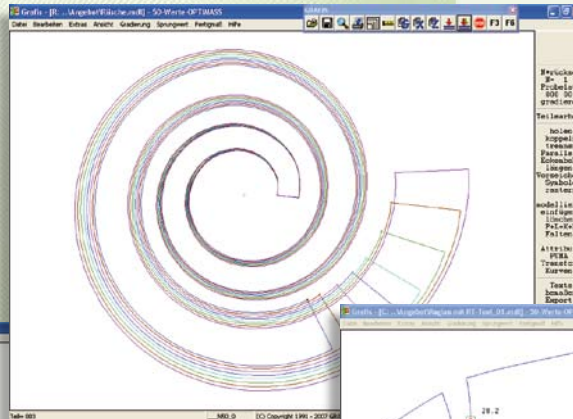
Konstruktionen · Modellierung

Viele neue und eine Reihe überarbeiteter Grundkonstruktionen stehen ab Grafis Version 10 zur Verfügung.

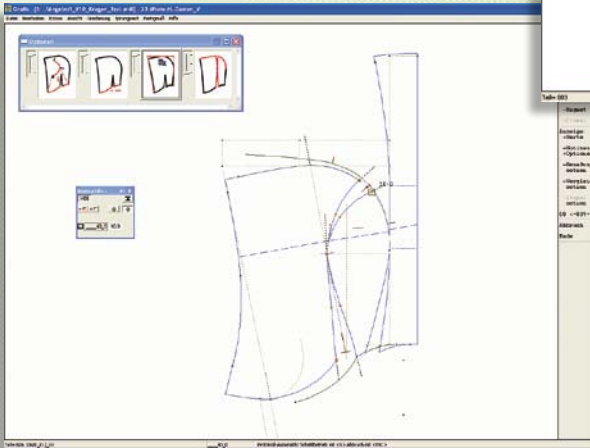
Das Körpermaß ‚Obere Vorderbreite‘ wird jetzt in Oberteil 50 zur Brustabnäherkonstruktion berücksichtigt.

Neu sind interaktive Fertigmaß-Grundkonstruktionen für Rock und Hose sowie eine Jeans-Hose.

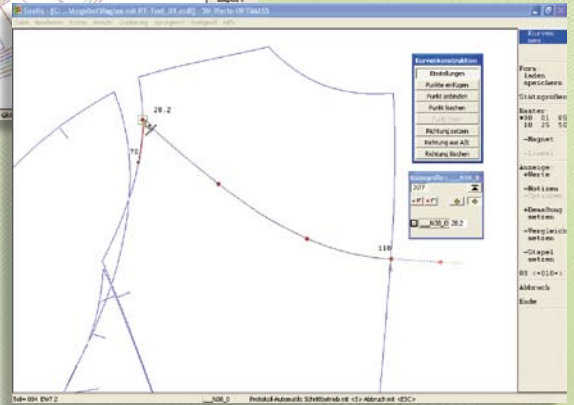
Die Liste der Ärmel wurde um zwei Raglan- und einen Hemdärmel mit Manschette erweitert. Einige Ärmel können jetzt im Armloch gedreht werden.



Zahlreiche neue Tools erleichtern die Modellierung. Dazu gehören komplexe Vorder- und Rückenteil-Tools und eine interaktive Rüsche.



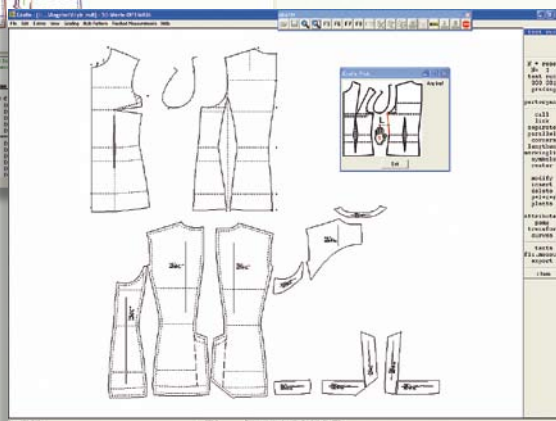
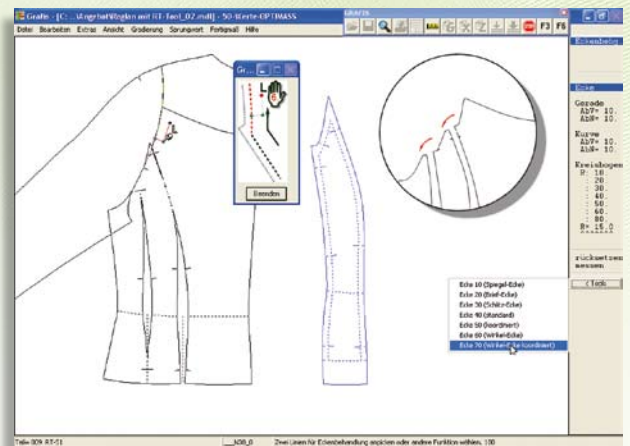
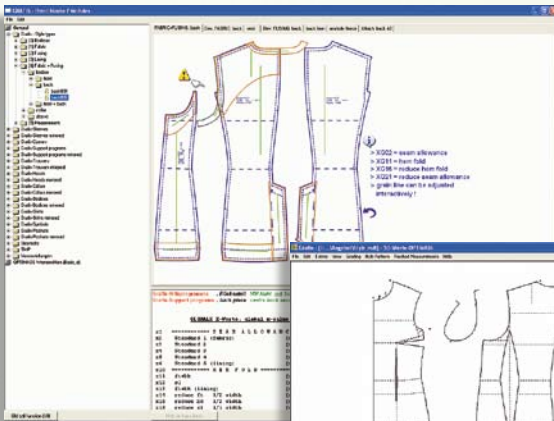
Neu sind Kapuzenkonstruktionen mit/ohne Mittelstreifen.



Neu in der Kurvenfunktion ab Version 10 sind das Verschieben von Basispunkten entlang einer Verschiebelinie und die Richtung aus Anfangs-/ Endpunkt der Kurve.

Interaktive Tools · Picks neu setzen

Mit der Funktion ‘Picks neu setzen’ kann ab Version 10 das Anpicken gezielt neu ausgeführt werden. Das ermöglicht dem Anwender, komplexe Entwicklungsschritte von den Mutterteilen zu lösen und an andere Teile oder Modelle anzubinden. Auch Anpickfehler beim Holen interaktiver Grundkonstruktionen können so korrigiert werden. Mit den neuen Einfüge-Tools und ‘Picks neu setzen’ können eigene Verarbeitungsvarianten abgelegt werden.

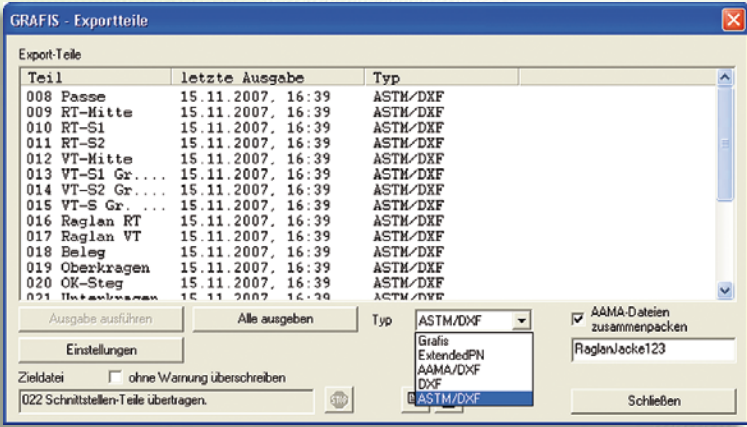
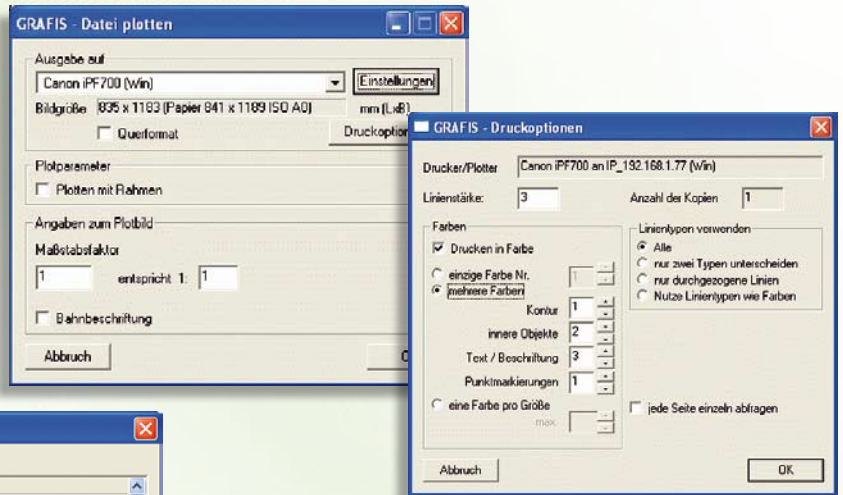


Insgesamt sieben neue Eckentools stehen ab Version 10 zur Verfügung. Ecken, die in der Naht aufeinander treffen, können voneinander abhängig gemacht werden und passen sich dann automatisch an.

Darüber hinaus gibt es ein interaktives Tool Linie 10 sowie Tools für Parallele, Rastern, Koppeln, diverse Ecken und Abnäherdach. Mit den neuen interaktiven Symbole-Tools können Knopflöcher, Riegel und Nahtlinien dargestellt werden.

Drucken/Plotten · Export

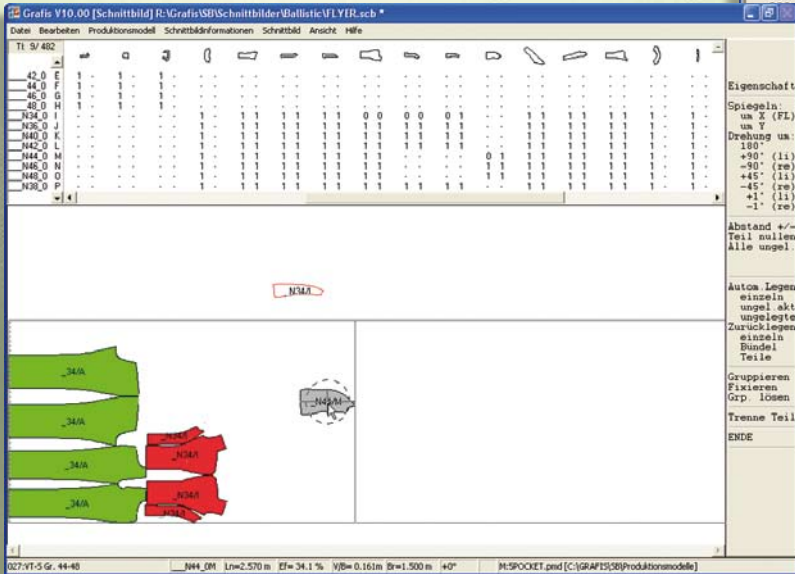
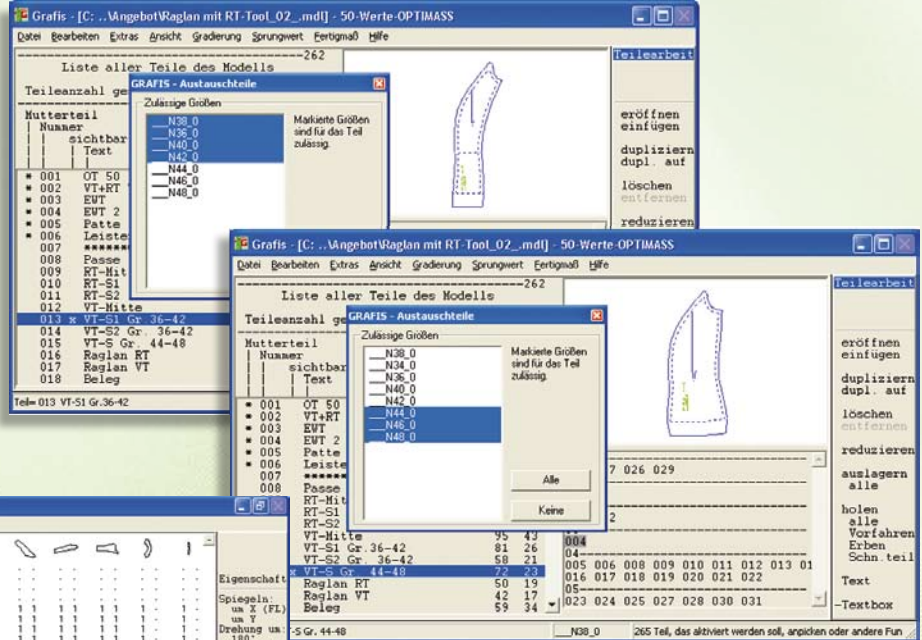
Der Dialog zum Drucken/Plotten wurde komplett überarbeitet und um neue Optionen erweitert, darunter eine einfachere Verwaltung von mehreren Windows-Druckern, Farbdruck und freie Formatwahl bei Endlosplottern.



Die grundlegend überarbeitete Importfunktion und Verbesserungen beim Export einschließlich der Unterstützung des ASTM-Formates erleichtern den Datenaustausch mit anderen CAD-Systemen.

Austauschteile · Schnittbild

Neu im Schnittbild sind die Verwendung von Austauschteilen, die Modellverwaltung zum Verknüpfen mehrerer Modelle in einem Schnittbild, Feindrechung in Grad-Schritten und eine verbesserte Einbindung des Autonesters.



Mit dem neuen Dialog ‚Austauschteile‘ ist es beispielsweise möglich, das Seitenteil einer Jacke in den kleinen Größen bis einschließlich Größe 42 zweiteilig tailliert und in den größeren Größen einteilig gerader geschnitten zu fertigen.

Die Austauschteile werden im Grafis-Schnittbild berücksichtigt.